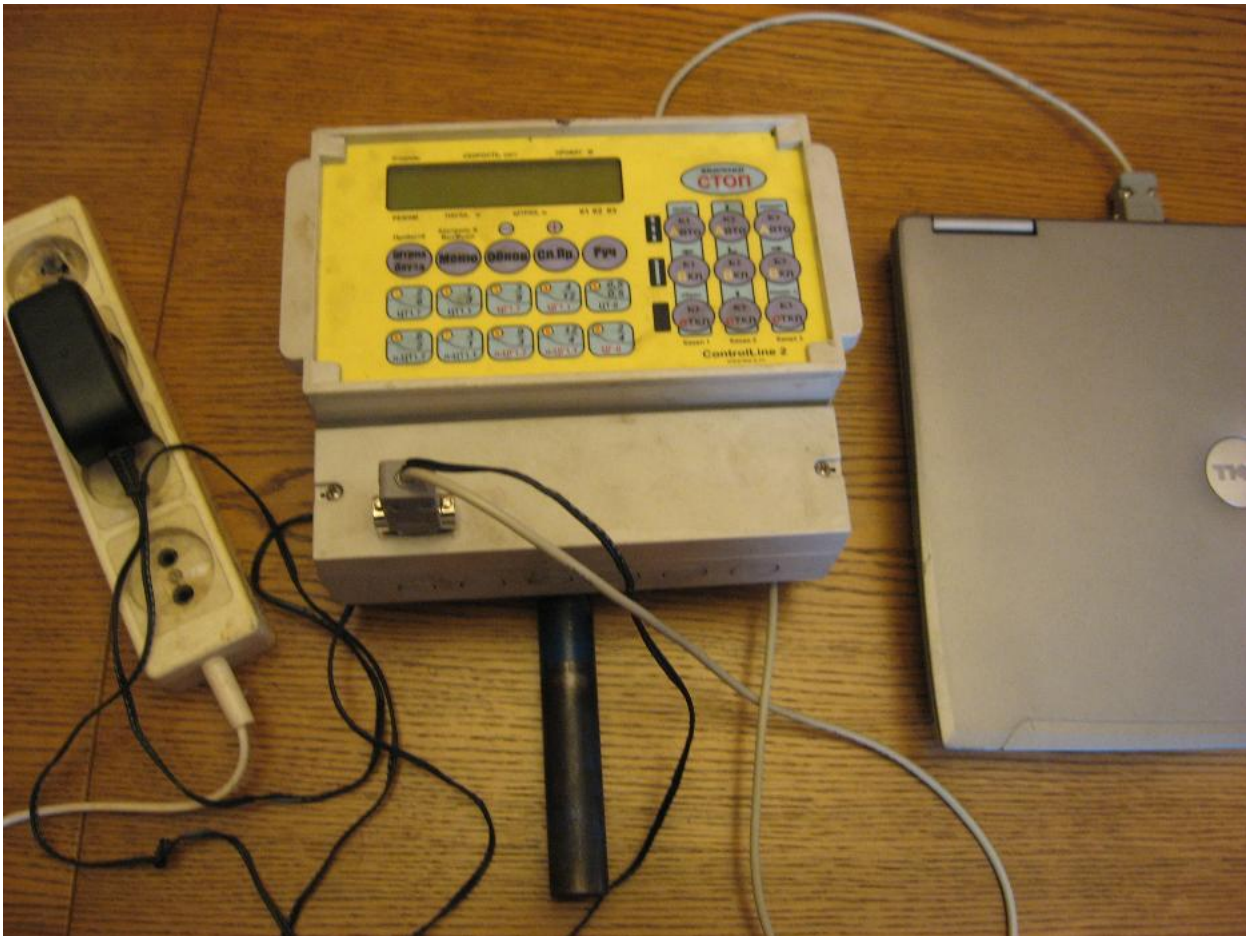


Инструкция по перепрошивке программы блока Контролайн 2.

Требования:

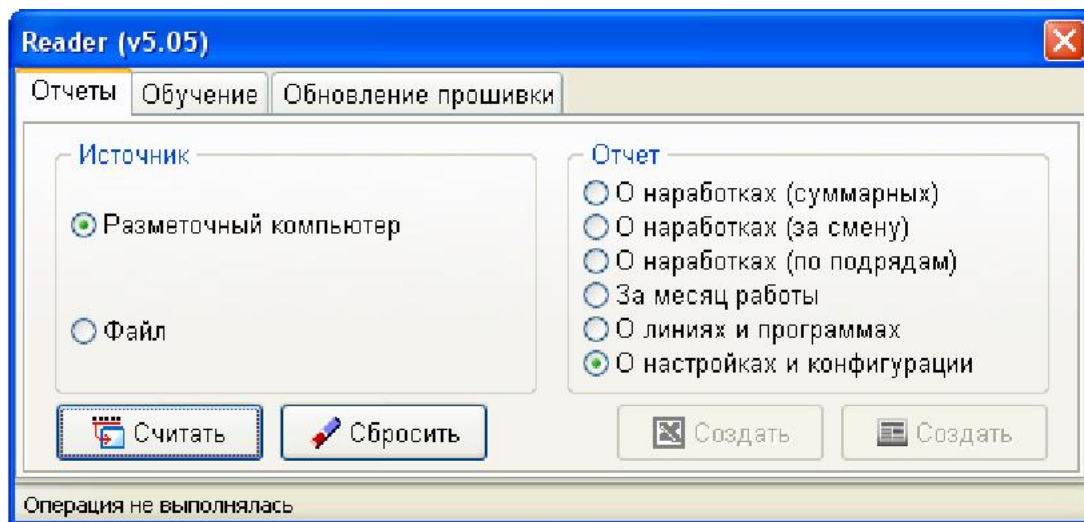
- персональный компьютер с операционной системой WINDOWS XP, 7
 - наличие последовательного COM порта или переходника USB-COM с установленными драйверами.
-

1. Удалите предыдущие версии программы CONTROLINFO работы с разметочным блоком Контролайн2.
2. Распакуйте архив CONTROLINFO.ZIP с установочными файлами в папку C:\CONTROLINFO
3. Запустите файл CLEAR.reg- для удаление настроек от предыдущих версий CONTROLINFO
4. Установите на персональный компьютер программу работы с разметочным блоком Контролайн 2. (запустить файл ControlInfo505.exe)
5. Подключите блок Контролайн2 и персональному компьютеру при помощи переходника идущего в комплекте с разметочным блоком.

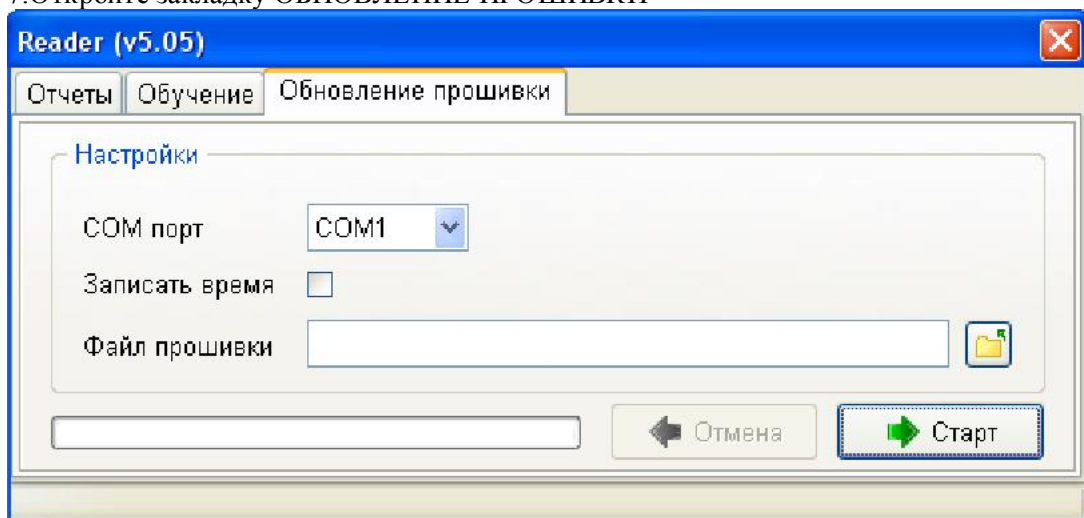


Блок Контролайн 2 – должен быть в выключенном состоянии, если он включился – то нажать и подержать кнопку СТОП до отключения!

6. Запустите программу READER.EXE из папки CONTROLINFO, или иконкой на рабочем столе CONTROLINFO 2

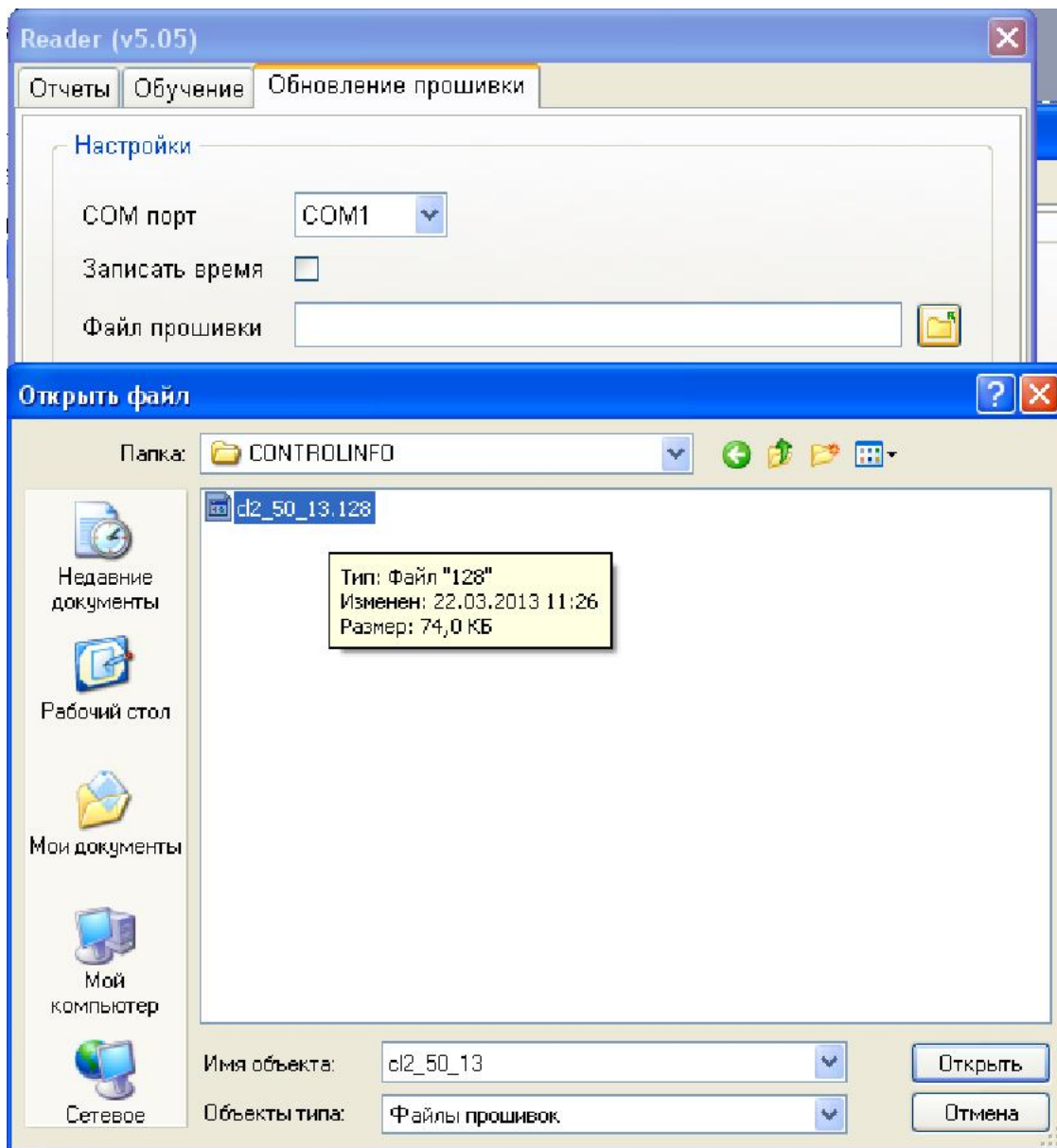


7. Откройте закладку ОБНОВЛЕНИЕ ПРОШИВКИ

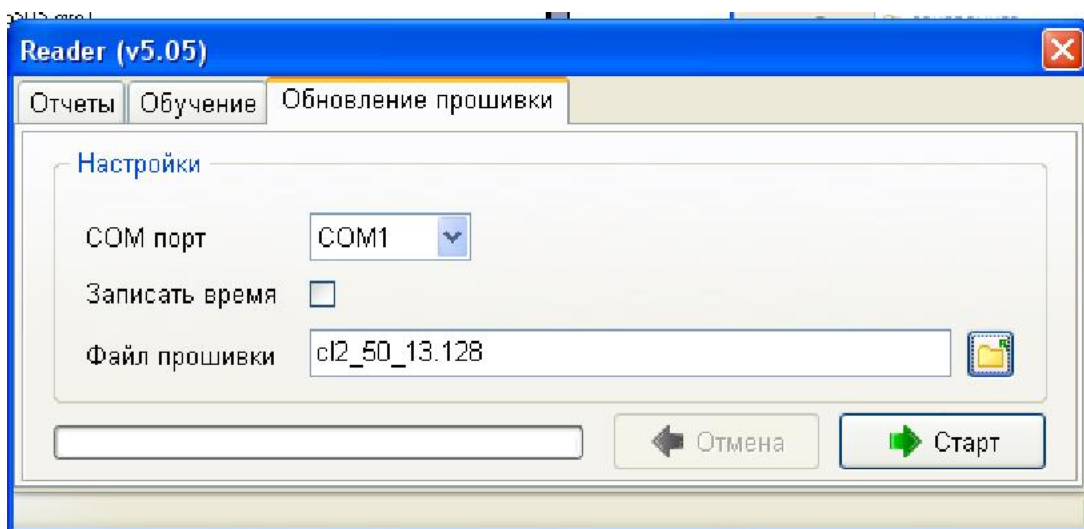


8. Выберите необходимый COM порт к которому у вас подключен блок (чаще всего это номер 1)

9. Щелкните по закладке ФАЙЛА ПРОШИВКИ для выбора файла версии прошивки блока разметки

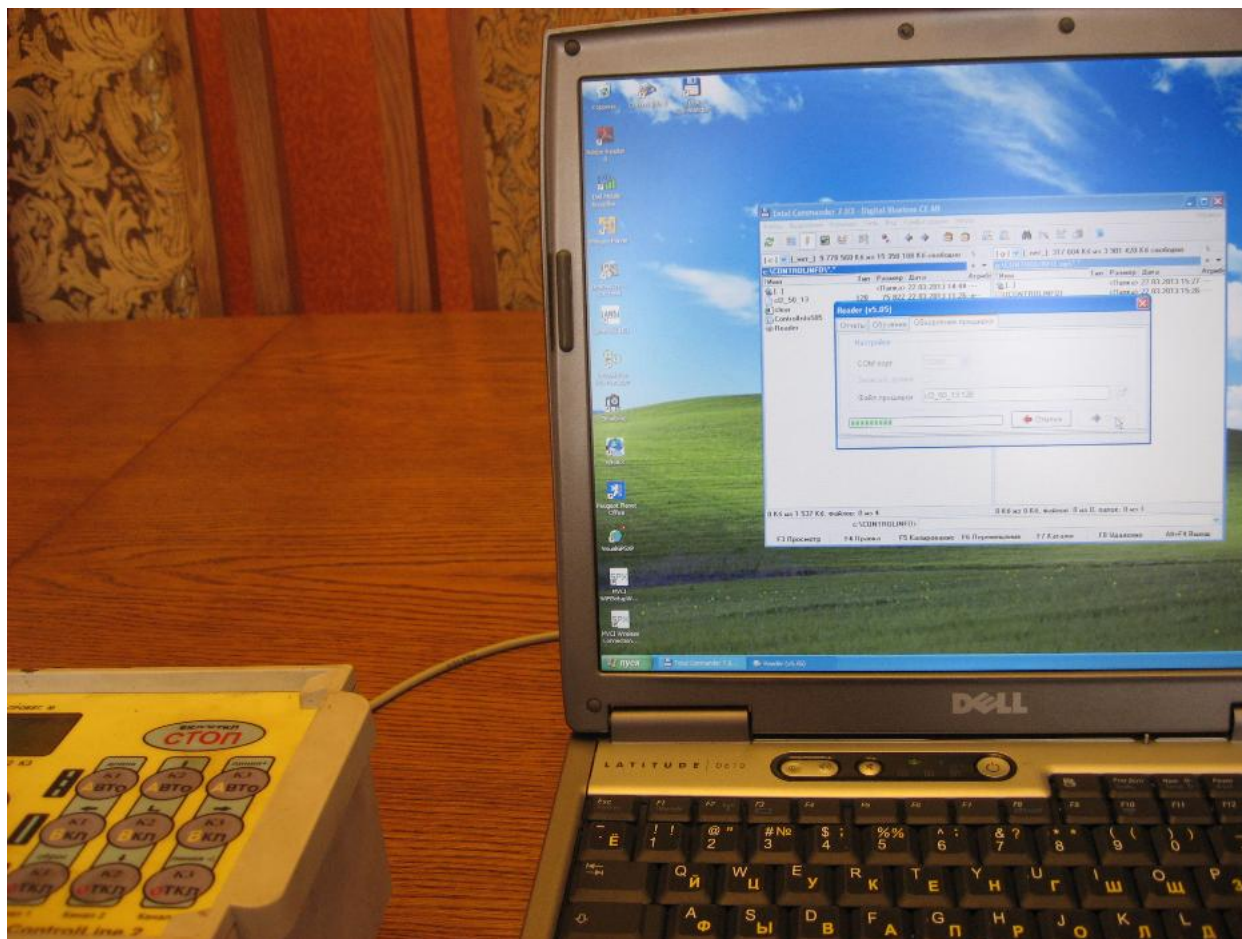


Выберите актуальную версию прошивки cl2_50_13.128 , затем открыть

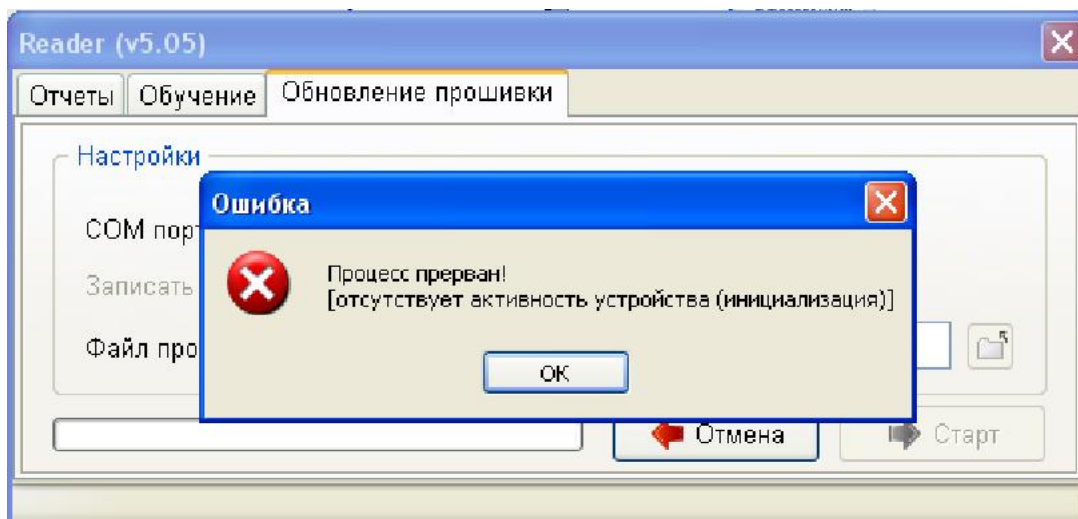


10. Активировать кнопку СТАРТ и в течении 5 секунд нажать кнопку включения разметочного компьютера (кнопка СТОП).

11. Если процедура успешно пошла выполняться – вы услышите прерывистые сигналы. И в программе побежит индикатор записи.



ЕСЛИ процесс не начат и вы увидели



Тогда попробуйте выбрать другой COM порт и повторить все начиная с 8 пункта.

Если у вас все-же не вышло перепрограммировать проверьте правильность подключения провода, (блок Контроллайн 2 должен включаться от блока питания провода для перепрошивки, если этого не происходит проверьте наличие 220 вольт в розетке).

Удачи в работе!